



Marca: Ranger

Modelo: DST64T

Descripción: Balanceadora Digital con información DataWand™

La DST64T es una balanceadora de ruedas insuperable que le proporciona rapidez en todos sus servicios y la mejor tecnología en la industria para obtener un balanceo preciso. Su revolucionario programa de información sincronizado a una palanca metálica DataWand™, y el brazo interno lateral, al tocar la rueda le brindan automáticamente la lectura de todos los parámetros que necesita en tan sólo tres segundos. La tecnología patentada Drive-Check™ simula tanto las condiciones de velocidad de manejo, como a su vez, las medidas generadas por la computadora relacionadas con desequilibrio de peso en el ensamblaje de la rueda, de una manera automática. Con una lista completa de atributos, la DST64T le ahorra tiempo de trabajo en su taller y le permite servir a una amplia gama de rines y ruedas OEM y de máximo rendimiento, con mínimo esfuerzo y velocidad. Al igual que otras balanceadoras de su clase de la marca Ranger, la DST64T fue construida para que usted pueda conseguir el perfecto balanceo de sus ruedas, hora tras hora, día tras día.



CARACTERÍSTICAS:

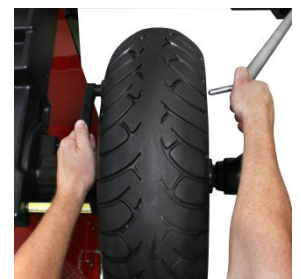
Tecnología Drive-Check™

La tecnología Drive-Check de la DST64T mejora drásticamente la medición de rotación que suele ser utilizada para diagnosticar y reparar complicaciones de equilibrio durante el rodaje. La altamente precisa DST64T realiza una simulación de conducción en la computadora y luego revisa las medidas de ensamblaje del conjunto neumático/rueda para detectar posible desequilibrio y tambaleo de llanta y rin. Con la DST64T, prácticamente todas las quejas posibles de sus clientes debido a desequilibrio de rotación se eliminan antes que la rueda se monte en el vehículo.



Información Automática de la Rueda

Nuestro revolucionario sistema de información DataWand™ sincronizado a una palanca metálica, le permite obtener de una manera rápida y automática la lectura de todos los ajustes necesarios para el balanceo de su rueda en tan sólo tres segundos. Ahora, usted podrá conseguir todos los parámetros de diámetro y ancho de rueda, además de la distancia del desplazamiento y posicionamiento de colocación de peso específico para obtener cada vez un equilibrio exacto. Los valores de los parámetros se despliegan automáticamente en la pantalla de la balanceadora al extender la palanca DataWand™ y el brazo interno lateral y tocar la rueda, de esta manera reduciendo tiempo de servicio y errores humanos de lectura. El brazo interno también cuenta con un soporte para colocar contrapeso adhesivo y colocarlo en los lugares precisos del rin.



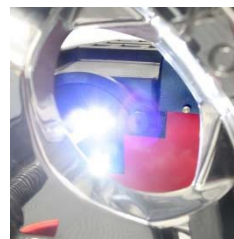
Controles fáciles de usar

Un tablero con pantalla táctil cuenta con gráficos de los neumáticos y rines de montaje para simplificar la entrada de datos de velocidad de las ruedas, de esta manera ayuda a los técnicos a ahorrar tiempo de producción durante los procedimientos de balanceo. Las teclas de funcionamiento están etiquetadas con íconos fáciles y muy sencillos de leer, además de relucientes indicadores LED que le muestran de manera inmediata las posiciones de colocación de peso. Luego de conseguir los resultados, el balanceo es tan sencillo ya que le permite añadir los contrapesos con agarraderas tipo clip-on o contrapesos auto-adheribles (de cinta adhesiva) para aquellos rines especiales en los lugares precisos.



Iluminación interna de la rueda

La balanceadora DST64T está equipada con un diodo LED, el cual ilumina automáticamente el interior del rin cuando el pedal de retención de la rueda está presionado, logrando de esta manera que la tarea de colocación de contrapesos sea mucho más visible.



Panel de control multi-direccional y anti-reflejo

Con el fin de minimizar los reflejos y aumentar la productividad del usuario, la balanceadora de ruedas DST64T presenta un panel de control multi-direccional que le ayuda a mejorar la legibilidad de la pantalla táctil. Gracias a que el tablero es fácil de ajustarse ya sea vertical como horizontalmente minimiza el deslumbramiento y reflejos de luz de ventanas y otras fuentes de luz.



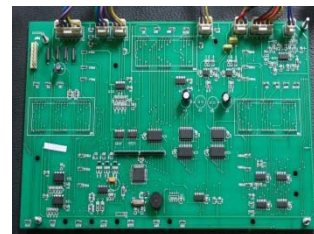
Rapidez y Precisión

Varios tamaños de conos centrados y un adaptador de tuerca campana con perímetro de goma completo hacen que la adaptación y montaje de las ruedas sea rápido y fácil, minimizando de esta manera el costoso riesgo de daños.



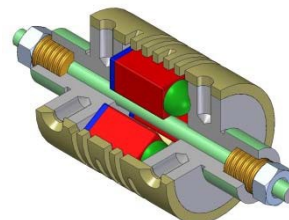
Tecnología de Sensores Digitales de Alta Precisión

La balanceadora DST64T cuenta con una arquitectura de tecnología de un sólo chip de 64 bits, para ofrecerle diagnóstico rápido y con precisión sin precedentes, en especial cuando se utiliza el equilibrio sofisticado y las técnicas de colocación requerido para las ruedas OEM y de recambio. Mediante la reducción de hardware, costos de servicio y mantenimiento se reducen y el ciclo de vida de los equipos aumenta. Además, el uso de un solo chip de 64 bits le provee de mejor estabilidad y precisión.



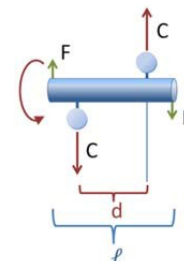
Sensores piezoeléctricos de cuarzo de descarga multidireccional

Le dan la precisión que usted necesita al trabajar con el DST64T. Estos sensores piezoeléctricos le ofrecen estabilidad a largo plazo, son muy sensibles y capaces de detectar frecuencias muy altas en medidas de tres direcciones.



Optimización de Peso

El DST64T calcula automáticamente el importe mínimo del peso necesario para lograr un equilibrio óptimo entre la configuración de la llanta y el rin por lo que utiliza menos peso, lo que equivale a un ahorro real y aumenta su productividad de ingresos.



Paquete de Conos de Montaje viene incluido

El paquete de herramientas DST64T no sólo incluye conos para coches estándar y camionetas de carga liviana, también tiene un cono y anillo espaciador para camiones. Este paquete viene con conos de medidas: [1.75"-2.75"], [2.75"-3.50"], [3.50"-4.25"] y [4.25" - 5.12"]. Además de Calibrador de Rueda, tuerca campana, martillo para contrapesos y otros accesorios completamente gratis.



VALIOSAS OPCIONES DE AHORRO DE TIEMPO

No más levantamiento de carga pesada

El RWL-350 es un elevador neumático y es un accesorio opcional, que permite a los técnicos montar sin ningún esfuerzo las llantas en una plataforma, la cual gracias a un sistema de palanca levanta el neumático rápidamente a la barra céntrica de montaje. La sencilla operación permite que el operador tenga sus manos libres para controlar el conjunto de rin/llanta, una vez que se ha elevado a la posición de montaje. Este elevador con ruedas, portátil le permite cargar llantas de hasta 350 kilos y ocupa un espacio mínimo en todo el balanceador.



Adaptador de montaje

Esencial para un equilibrio exacto, este juego de montaje es exclusivo para ruedas cuyo centro no se localiza en un punto céntrico estándar. Incluye una placa de centrado, adaptadores de clavija y pernos, además de un micrómetro. El set de montaje es ideal tanto para carros de fabricación nacional o extranjera como también camionetas tipo pick up.



CARACTERÍSTICAS:

- Un tablero de control ergonómico con teclas táctiles y una pantalla LED fácil de leer, mejora la eficiencia y técnicas de equilibrio de la rueda, además de la rapidez del servicio.
- Arquitectura de alta precisión y tecnología de un sólo chip de 64-bit.
- La palanca de metal de alta precisión DataWand™ en conjunto con el brazo interno lateral, le permite obtener rápida y automáticamente todos los parámetros de información de la rueda en menos de tres segundos.
- Su correa Poly-V de fibras de compuestos de poliéster y arámdida, es capaz de resistir la degradación de rendimiento funcional en condiciones extremas. La correa Poly-V trabaja perfectamente con las poleas y el motor del husillo para conseguir continua distribución y tensión.
- Identifica colocación y peso apropiado para configuraciones (1) dinámica, (2) estática y (1) ALU con la simple operación de un botón para una variedad de estilos y diseños de ruedas.
- Automática función de ajustes de parámetros de la rueda, le ahorra tiempo de servicio y minimiza cantidad de errores.
- RPM de baja velocidad de balanceo y tiempo de ciclo rápido de seis segundos.
- Frenado automático.
- Selección de gramos, onzas, también milímetros y pulgadas
- Una alarma audible y brillantes luces LED despliegan en el panel las cantidades exactas de peso y posición precisa para que pueda conseguir el perfecto balanceo.
- Indicadores de colocación de peso por etapas ayudan a identificar posiciones que pueden estar ocultas para acomodar los contrapesos detrás de los radios de la rueda.
- El pedal de sujeción de la rueda, asegura que ésta precisamente se detenga en la posición de las 12 del día, para facilitar la colocación y mantenimiento de peso adecuado.
- Al presionar el pedal, automáticamente una brillante luz LED ilumina el interior del rin de la rueda ayudando su visión para ubicación del peso exacto.
- Inicio manual o automático empieza tan pronto el cobertor lateral en forma de campana, se baja.
- Función de auto-calibración.
- Posee una bandeja superior y repisa lateral ofreciéndole amplio espacio para almacenar sus herramientas y contrapesos para el servicio de ruedas.
- Eje de acero templado de precisión mecanizado de 36mm (ACME rosca de 30 grados 3-P).
- Tuerca de liberación rápida para reducir los tiempos de montaje.
- Clavijas laterales para fácil almacenamiento de conos.
- Con su diseño de cobertor lateral abierto, ofrece posibilidad de servicio para una amplia gama de tamaños y formas de neumáticos.

ESPECIFICACIONES DE MODELO DST64T	
Motor	1.5 HP, 208-230V, 50/60HZ 1F
Temperatura ideal de trabajo	-5C / 27F to 50C / 82F
Sistema de accionamiento	Correa Poly-V
Tiempo de Ciclo	6-12 segundos (promedio.) Dependiendo de la rueda.
Funciones de Balanceo	1 Dinámico / 2 Estático / Múltiple ALU
Posicionamiento superior de localizador de peso	Estándar
Medición dentro & fuera	Estándar
Selección métrica de milímetros y pulgadas	Estándar
Selección de gramo / onza	Estándar
Función de Peso Oculto	Estándar
Función de montaje compartido	Estándar
Desplazamiento de distancia de ajuste de la rueda	Manual
Función de auto-calibración	Estándar
Encendido automático cuando el cobertor se baja	Encendido Manual o Automático
Freno de Giro de Rueda	Automático / Pulso Electrónico
Pedal de Sujeción de Rueda	Estándar
Conos de Centrado incluidos	3 Auto & Camionetas Livianas / 1 camiona carga mediana
Pinzas de ruedas	Estándar
Resorte de montaje de cono trasero	Estándar
No-Mar Cono Posterior / Copa de Presión de Montaje	Estándar
Tuerca de Montaje	Estándar
Máx. Diámetro de Llanta	50" / 1270 mm
Máx. Peso de Llanta	150 libras (68 kg)
Máx. Diámetro de Rueda	10" - 30" / 254 - 762 mm
Capacidad de Ancho de Rueda	1.5" - 20" / 38 mm - 508 mm
Incrementos de equilibrio	0.25 ó 0.01 onza
Velocidad de Balanceo	180 RPM
Precisión	+/- .5 Gramo / .025 Onza.
Valor Residual	5 Gramo / .25 Oz.
Peso de envío	498 libras / 226 kg.
Dimensiones de Unidad/Ancho-Profundidad-Altura	[46" 1168 mm] [31" 787 mm] [56" 1422 mm]
Espacio Requerido / Ancho – Profundidad - Altura	[60" 1524 mm] [50" 1270 mm] [60" 1524 mm]